

# Laboratorio di Sviluppo Sostenibile



- **Università degli Studi di Cagliari**

Dottorati di Ricerca in:

Tecnologie per la Conservazione dei Beni Architettonici e Ambientali  
Architettura

- **CRS4**

- **Comune di Seulo**



Tiscali è partner dell'evento

**tiscali:**



## ■ Università degli Studi di Cagliari

Dottorati di Ricerca in:

### ■ Tecnologie per la Conservazione dei Beni Architettonici e Ambientali

Coordinatore: Ulrico Sanna

Dottorandi: Leonardo Cannas, Paola Casu; Alessia Meloni; Claudia Mura; Barbara Pau; Debora Porrà; Miriam Stara.

### ■ Architettura

Coordinatore: Antonello Sanna

Dottoranda: Lorenza Di Pilla

### ■ CRS4

Referenti: Carole Salis; Fabrizio Murgia

### ■ Coordinatore del Laboratorio

Roberto Cella

### ■ Comune di Seulo

Sindaco: Giuseppe Carta

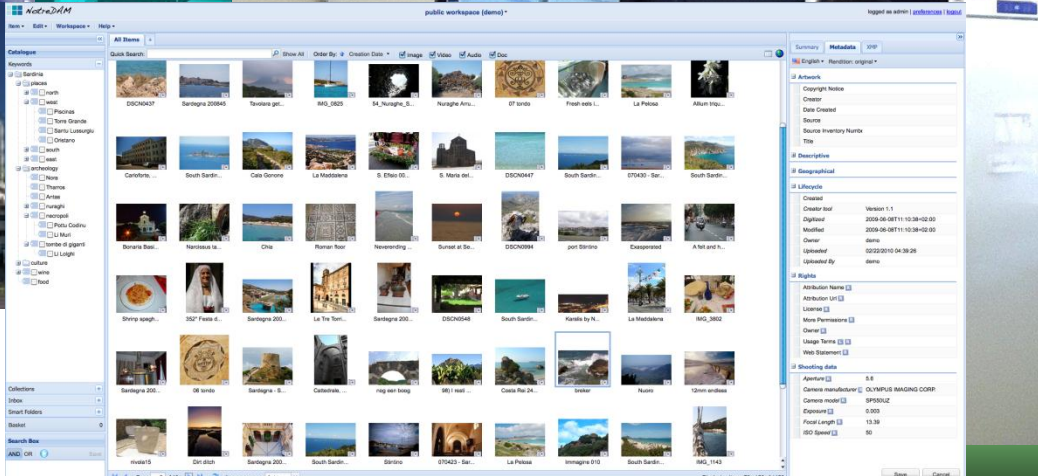
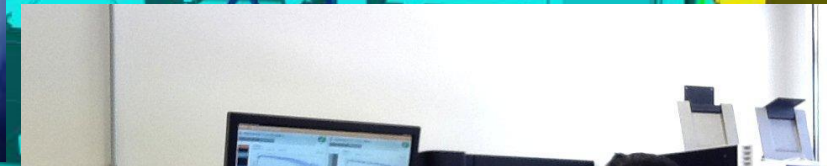
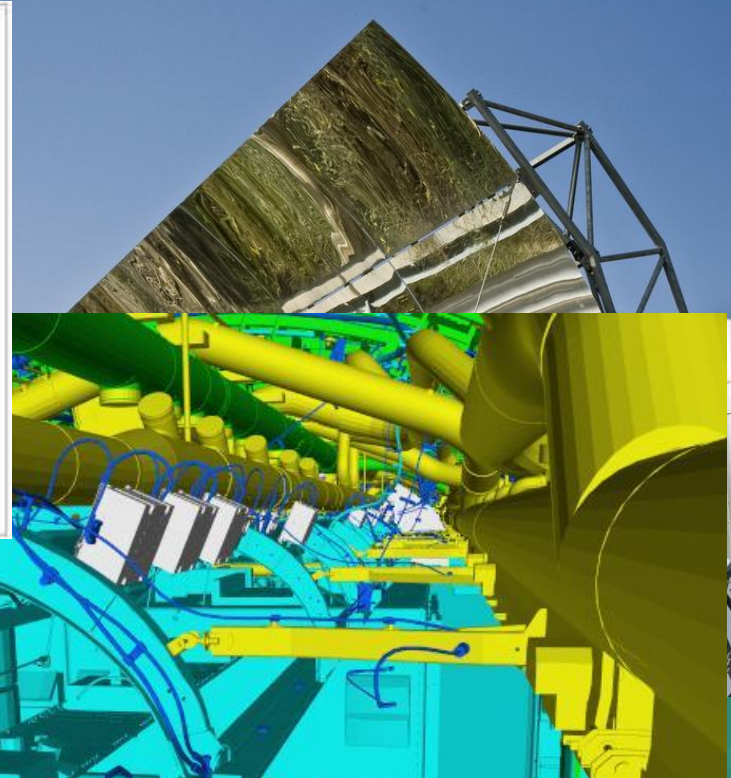
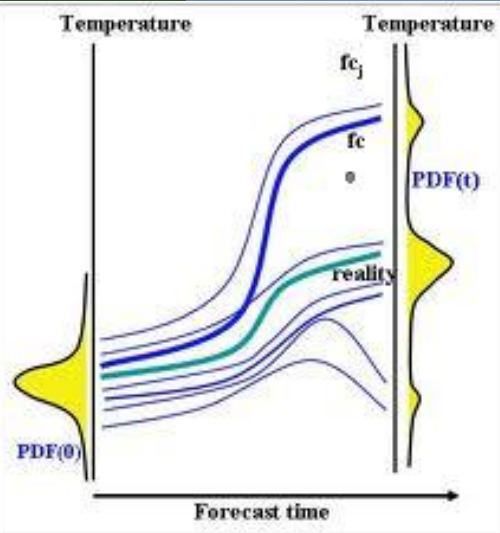
# CRS4: Centro di Ricerca, Sviluppo e Studi Superiori in Sardegna

- Centro di ricerca interdisciplinare in scienze computazionali, attivo dal 1992 :
  - localizzato nel Parco Scientifico e Tecnologico **POLARIS** (Pula)
  - partecipato al **100% da Sardegna Ricerche** (Ag. Regionale RAS)
- Personale:
  - ~ **200 persone** (~70% Sardi)
  - ~ 160 – Ricercatori/Tecnologi
- Fatturato di ~**10M€**, di cui ~50% da finanziamenti:
  - Progetti EC/Nazionali
  - Contratti industriali
  - Servizi



**CRS4**  
**POLARIS Edificio 1**  
**C.P. 25**  
**09010 Pula (CA), ITALY**  
**[www.crs4.it](http://www.crs4.it)**

Seminari 2011, un'che apre la mente  
febbraio > dicembre



# Ricerca > Sviluppo > Tecnologia > Innovazione > Impresa

- Il CRS4 si propone di:
  - essere un motore originale di sviluppo coerente con le **politiche di ricerca ed innovazione regionali**;
  - accompagnare la **Sardegna** nella **crescita culturale ed economica** verso la società dell'informazione e della conoscenza attraverso il potenziamento delle infrastrutture e piattaforme informatiche;
  - realizzare le **condizioni ideali per lo sviluppo della ricerca legata alle scienze della vita, dell'energia e dell'ambiente**;
  - produrre **ricadute sul territorio** offrendo nuove opportunità ai **giovani talenti**;
  - facilitare l'**insediamento** e la nascita di **imprese innovative** in Sardegna.

## Punti di forza:

- **Menti e strumenti di eccellenza**, capacità di trasformare un'idea progettuale in risultati concreti e di collaborare strettamente con le imprese;
- **Approcci ed esperienza multidisciplinare** i settori industriali più innovativi;
- Chiara vocazione alle applicazioni e alle **tecnologie abilitanti** (centro di calcolo, sequenziamento e genotipizzazione del DNA, visual computing).

# Laboratorio di Sviluppo Sostenibile

- nasce da **riflessioni condivise** fra docenti dell'Università di Cagliari e ricercatori del CRS4;
- affronta il tema dello **Sviluppo Sostenibile** con riferimento all'**innovazione** dei tradizionali approcci alla **pianificazione territoriale**;
- offre un **quadro metodologico unitario e sistematico** per affrontare le complesse tematiche della Pianificazione Territoriale;
- si propone come **luogo di dibattito e di studio su casi reali**, attraverso un **approccio interdisciplinare** verso soluzioni **innovative**.