



**REGIONE AUTÒNOMA DE SARDIGNA  
REGIONE AUTONOMA DELLA SARDEGNA**

**ASSESSORADU DE SOS ENTES LOCALES, FINÀNTZIAS E URBANÌSTICA  
ASSESSORATO DEGLI ENTI LOCALI, FINANZE E URBANISTICA**

Direzione generale de sa pianificatzione urbanistica territoriale e de sa vigilàntzia edilizia  
Direzione generale della pianificazione urbanistica territoriale e della vigilanza edilizia



Più qualità, più valore, più futuro dalla tua terra.

**Programma di Sviluppo Rurale 2007/2013 della Regione Sardegna**

**Misura 322 - Sviluppo e rinnovamento dei villaggi  
Misura 323 - Tutela e riqualificazione del patrimonio rurale**

**SCHEDA DI VALUTAZIONE INTERVENTI**

**Comune di ...  
Titolo intervento:**

## **Tipologia intervento:**

**Provincia di ...**

**Pratica n° -----**

**GAL:**



### Identificativa



**Proprietà:** .....

**Località:** ..... (.....)

**Indirizzo:** via .....

**Tipologia edificio:** .....

**Epoca di costruzione:** .....

**Edificio:** ..... (plurimmobiliare/monoimmobiliare)

**Ubicazione:** ..... (Centro antica prima formazione - zona A/ Centro storico)

**Dati catastali:** Foglio .... mappale .... sub. ....

### Costi



**Tipologia:** Residente/non residente/produttivo

**Totale costo intervento:** € .....

**Finanziamento richiesto:** € ....  
(contributo richiesto € 39.000,00 pari al 60%)

**Contributo concesso:** € .....

### Trasformazioni



■ **Stato di conservazione:** ...

■ **Superfettezioni:** .....

### Localizzativa



*NOTA: inquadramento cartografico*

*NOTA: Ortofoto zenitale*



# INTERVENTO

## Categoria di intervento: .....



### Descrizione degli interventi (a cura del beneficiario)

### Criticità e osservazioni (a cura del GAL)



#### Fondazioni

Esempio: Consolidamento delle fondazioni con lo scavo di una trincea per creare un anello con un trave armato di contenimento, onde evitare ulteriori cedimenti delle murature causati soprattutto dagli scavi che si sono succeduti negli anni per la posa in opera di canalizzazioni per le urbanizzazioni primarie.

Esempio: Consolidamento delle fondazioni con lo scavo di una trincea per creare un anello con un trave armato di contenimento, onde evitare ulteriori cedimenti delle murature causati soprattutto dagli scavi che si sono succeduti negli anni per la posa in opera di canalizzazioni per le urbanizzazioni primarie.

#### Strutture portanti e tamponature

Esempio: Consolidamento delle fondazioni con lo scavo di una trincea per creare un anello con un trave armato di contenimento, onde evitare ulteriori cedimenti delle murature causati soprattutto dagli scavi che si sono succeduti negli anni per la posa in opera di canalizzazioni per le urbanizzazioni primarie.

Esempio: Consolidamento delle fondazioni con lo scavo di una trincea per creare un anello con un trave armato di contenimento, onde evitare ulteriori cedimenti delle murature causati soprattutto dagli scavi che si sono succeduti negli anni per la posa in opera di canalizzazioni per le urbanizzazioni primarie.

#### Coperture

Esempio: Consolidamento delle fondazioni con lo scavo di una trincea per creare un anello con un trave armato di contenimento, onde evitare ulteriori cedimenti delle murature causati soprattutto dagli scavi che si sono succeduti negli anni per la posa in opera di canalizzazioni per le urbanizzazioni primarie.

Esempio: Consolidamento delle fondazioni con lo scavo di una trincea per creare un anello con un trave armato di contenimento, onde evitare ulteriori cedimenti delle murature causati soprattutto dagli scavi che si sono succeduti negli anni per la posa in opera di canalizzazioni per le urbanizzazioni primarie.

#### Solai

Esempio: Consolidamento delle fondazioni con lo scavo di una trincea per creare un anello con un trave armato di contenimento, onde evitare ulteriori cedimenti delle murature causati soprattutto dagli scavi che si sono succeduti negli anni per la posa in opera di canalizzazioni per le urbanizzazioni primarie.

Esempio: Consolidamento delle fondazioni con lo scavo di una trincea per creare un anello con un trave armato di contenimento, onde evitare ulteriori cedimenti delle murature causati soprattutto dagli scavi che si sono succeduti negli anni per la posa in opera di canalizzazioni per le urbanizzazioni primarie.

#### Intonaci ed elementi decorativi di facciata

Esempio: Consolidamento delle fondazioni con lo scavo di una trincea per creare un anello con un trave armato di contenimento, onde evitare ulteriori cedimenti delle murature causati soprattutto dagli scavi che si sono succeduti negli anni per la posa in opera di canalizzazioni per le urbanizzazioni primarie.

Esempio: Consolidamento delle fondazioni con lo scavo di una trincea per creare un anello con un trave armato di contenimento, onde evitare ulteriori cedimenti delle murature causati soprattutto dagli scavi che si sono succeduti negli anni per la posa in opera di canalizzazioni per le urbanizzazioni primarie.

#### Infissi e ringhiere

Esempio: Consolidamento delle fondazioni con lo scavo di una trincea per creare un anello con un trave armato di contenimento, onde evitare ulteriori cedimenti delle murature causati soprattutto dagli scavi che si sono succeduti negli anni per la posa in opera di canalizzazioni per le urbanizzazioni primarie.

Esempio: Consolidamento delle fondazioni con lo scavo di una trincea per creare un anello con un trave armato di contenimento, onde evitare ulteriori cedimenti delle murature causati soprattutto dagli scavi che si sono succeduti negli anni per la posa in opera di canalizzazioni per le urbanizzazioni primarie.

#### Impianti tecnologici

Esempio: Consolidamento delle fondazioni con lo scavo di una trincea per creare un anello con un trave armato di contenimento, onde evitare ulteriori cedimenti delle murature causati soprattutto dagli scavi che si sono succeduti negli anni per la posa in opera di canalizzazioni per le urbanizzazioni primarie.

Esempio: Consolidamento delle fondazioni con lo scavo di una trincea per creare un anello con un trave armato di contenimento, onde evitare ulteriori cedimenti delle murature causati soprattutto dagli scavi che si sono succeduti negli anni per la posa in opera di canalizzazioni per le urbanizzazioni primarie.

*NOTA: in questa sezione dovranno essere esposte le criticità rilevate nelle lavorazioni e presenti nel computo metrico o nella relazione tecnica, e riferite alla colonna superiore.*

*NOTA: Descrivere le lavorazioni previste nel computo metrico. Se non presenti lavorazioni nella categoria lasciare in bianco.*



# Block notes Contesto

Categoria di intervento: .....

(Redazione a cura del Beneficiario)

Utilizzare questi riquadri per l'inserimento di panoramiche o foto dei profili stradali significative per l'analisi del contesto

Analisi tipologica e del contesto che hanno influito sulle scelte progettuali

Tipologia



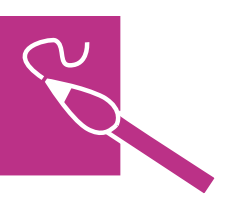
Particolarità



Opportunità



Criticità



# PROGETTO

## Categoria di intervento: .....

### Documentazione fotografica



(A cura del beneficiario)

--	--	--	--	--

*Utilizzare il formato più idoneo alla documentazione in possesso (verticale, orizzontale, dimensioni maggiori o minori)*

### Progetto (A cura del GAL)



*Descrizione eventuali carenze nella documentazione progettuale.*

--	--	--	--

Piante - Stato di fatto

Piante - Stato di progetto

Prospetti - Stato di fatto

Prospetti - Stato di progetto